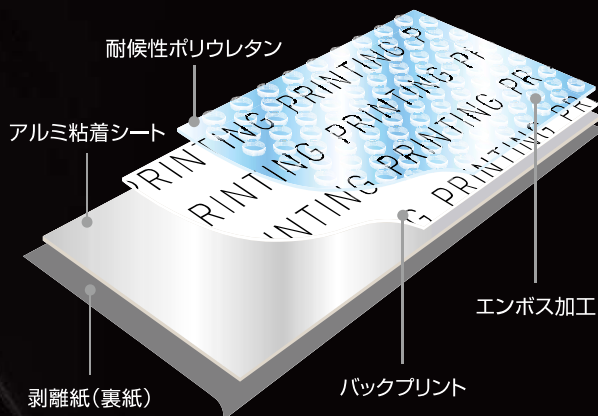


レポシートとは

床面に効果的なグラフィックを演出する、レポシート。
従来クリアできなかった、破れ・摩耗などの問題をみごとに解決
しました。屋外や屋内・床材(石・タイル・アスファルト・コン
クリート・その他)を問わず、最高の機能を発揮します。



5つの特徴

1 汚れにくい

表層に施した特殊コーティングにより、汚れ・粘着物が付きにくくなっています。ガムなどが付着しても、ガムテープ等で簡単に除去できます。



2 破れにくい

素材に使用しているポリウレタンシートは、-40℃まで耐えることができるため、冬場でも硬くなりやすく、縮み・破れが生じにくい素材です。



3 高い耐久性・耐候性

ポリウレタンは、傷や摩耗に強い素材です。耐候性にも優れており、黄ばむことなく長くお使いいただけます。また、ポリウレタンシートの裏面に印刷しているため、表面からの摩耗により絵柄が失われることはありません。



4 どこにでも貼れる

どのような床材(石・タイル・アスファルト・コンクリートその他)でも貼ることができます。表面に不陸(多少の凸凹)があっても、裏面のテープに使用しているアルミが床面と馴染みます。



5 だれでも貼れる

床面を清掃後、裏紙を剥がしながら貼るだけ！
特別な道具は一切使用しません。
※床の状態によりプライマーを使用します。



●路上の案内標示に



●駅ホームの案内標示に



●安全啓発に

規格デザイン一覧

安全標識シリーズ1

W450 × H300 (mm)



安全標識シリーズ2

W450 × H300 (mm)



安全標識シリーズ3

W300 × H300 (mm)



警告シリーズ1

W450 × H300 (mm)



※オリジナルデザイン制作可能、ご相談下さい。
 ※1枚から制作可能です。

※実際の製品とは、多少色の差がある場合があります。
 ※商品注文から、約2週間後のお届けとなります。

注意喚起シリーズ1

W450×H300(mm)



注意喚起シリーズ2

W450×H300(mm)



注意喚起シリーズ3

W300×H300(mm)



施設・地域シリーズ1

W450×H300(mm)



施設・地域シリーズ2

W300×H300(mm)



施工方法

※標準的な施工方法です。密着性を考慮し、専用プライマーの使用を推奨しています。

準備するもの

- ① 本製品
- ② 専用プライマー
- ③ 刷毛(プライマー塗布時に使用)
- ④ ヘラ(製品貼付け時に使用)
- ⑤ マスキングテープ
- ⑥ ゴムハンマー
- ⑦ 清掃道具(ほうき、スクレイパー、ゴミ袋等)



貼付け手順

1 下地清掃

水分、油分、砂等があると接着不良の原因となるため、施工時には下地をよく清掃し乾燥させてください。



2 位置合わせ(仮置き)・マスキング

シートを仮置きして、施工位置を確認後、施工範囲をマスキングしてください。その際、シートの各辺3mm程度の余裕をつけてください。



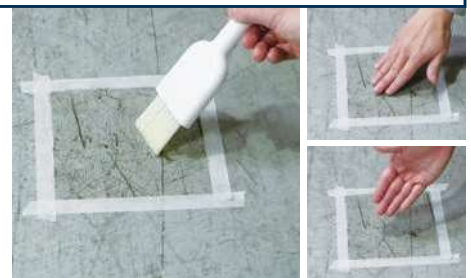
3 プライマーの塗布・乾燥

下地にプライマーを塗布し、10～20分程度放置し乾燥させてください。プライマーの乾燥を確認し、硬化を確認したら再度プライマーを塗布してください。

プライマー塗布の目安…タイル1回、コンクリート1回、
アスファルト3回

※プライマーは硬化後もタック(ベタつき)が残ります。手に付着しなくなったことを確認してください。

※プライマー硬化時間は周囲温度が低温になるほど長くなります。



4 貼付け

①貼付けの位置を決め、裏面の剥離紙の端部を剥がし下地に貼り付けます。



②シートが固定されたら剥離紙を剥がしながら貼り付けてください。



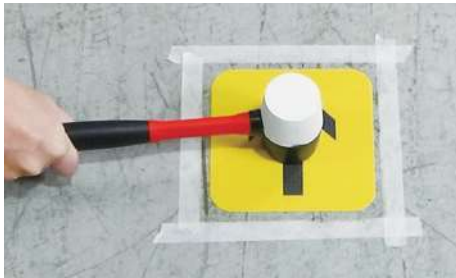
③貼付けの時はヘラ等を用いて、シート内にエアが残らないように注意してください。

※気泡が入ってしまったら、針や注射器等でつついて空気を逃してください。



5 圧着

ゴムハンマー等で、下地の凹凸に馴染むようにシートの中心から外側に向かって叩き、圧着を行ってください。特に端部は十分に行ってください。



6 完成

⚠ 施工上の注意

下地について

以下に示す様な下地の場合、十分な接着力が得られない場合があります。

- ・施工直後のアスファルト、コンクリート等
- ・ポリエチレン、ポリプロピレン、ゴム、シリコーン樹脂、フッ素樹脂等
- ・凹凸が非常に大きな下地、動きのある下地、濡れているまたは湿っている下地
- ・雨天の場合、施工を行わないでください。ガスが発生しシートが膨れ上がる恐れがあります。

本製品について

- ・粘着面に手を触れると接着力が低下しますので触れないでください。
- ・一度貼った本製品は再使用しないでください。
- ・重ね貼りは十分な接着力が得られませんので行わないでください。

既存シートの撤去について

- ・既存シートが施工されている場合は、施工されている床面表示シート、及びプライマーを十分に除去した後に施工を行ってください。